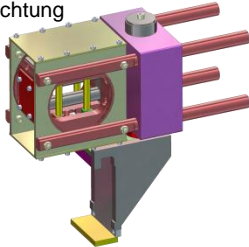


3D CAD Konstruktion mit SolidWorks und Inventor

Biegevorrichtung

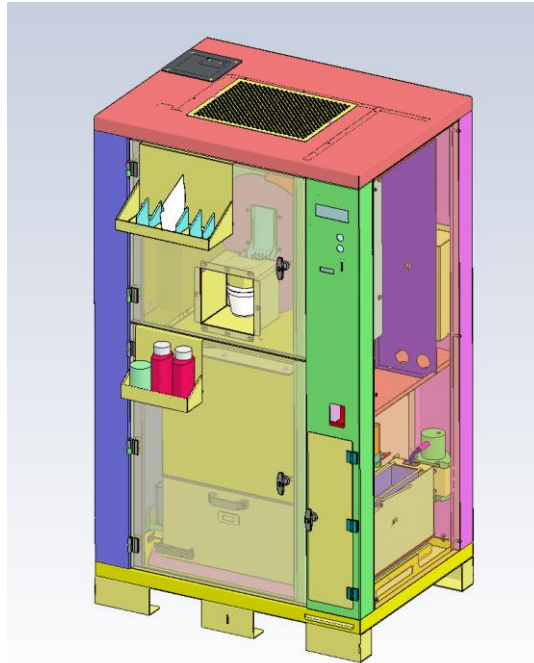


Arbeite für Sie im Bereich:

- Blecbearbeitung
- Metallbau
- Formenbau, Design
- Fahrzeugbau, Karosseriebau
- Mechanische Komponenten
- Prototypen
- Katalogzeichnungen erstellen
- Layout-Planung
- allgemeine Zeichner-Arbeiten

-Montagearbeiten

- Detailausarbeitung der Konstruktion und Fertigungszeichnungen erstellen.
- Erstellen von DXF, IGES-File für das Lasern und Stanzen.
- Weiterer Datenaustausch mit SAT, SWX, Autocad, Inventor-, usw. Dateien.

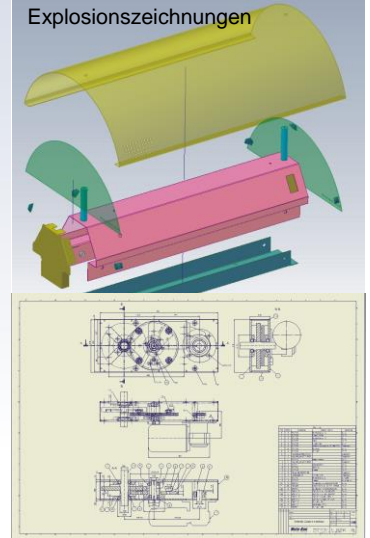


Gehäusekonstruktion mit Funktion + Mechanik

Spielplatz -Raumschiff

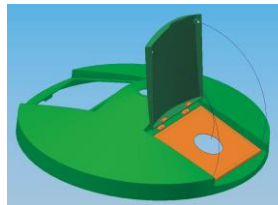
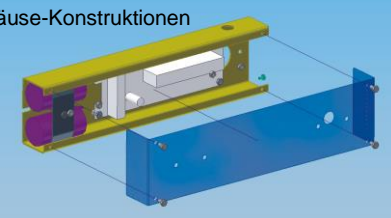
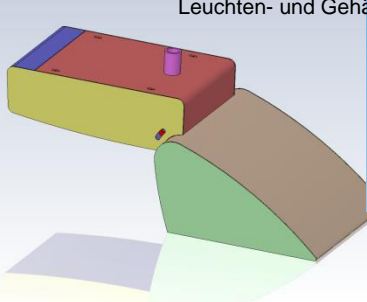


Explosionszeichnungen

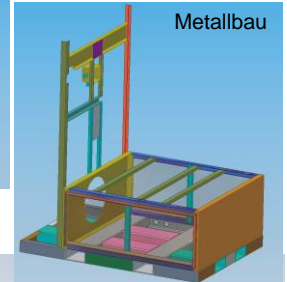


Zeichnungserstellung,
 mit Kunden-Schriftfeld,
 -Stückliste.

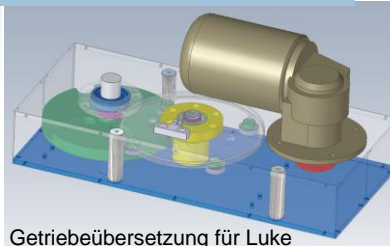
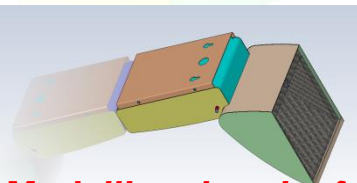
Leuchten- und Gehäuse-Konstruktionen



Design Container-
 Abdeckung mit Deckel
 (oben)

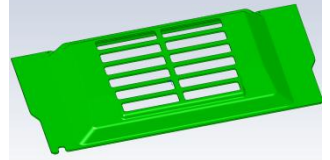


Metallbau



Getriebeübersetzung für Luke

Abzughaube
 (rechts)



Modellbau handgefertigt

Modellbau aus Stahlblech M1:8



Lastwagenchassis für Modell
 im Massstab 1:7.7



- im CAD werden die Blechabwicklungen ermittelt.
- mit gelaserten Blechen wird das Modell geformt.....

